



**La consultation citoyenne relative au redéploiement de l'offre de transports publics dans la zone de *La Bruyère, Gembloux, Jemeppe-sur-Sambre, Sambreville et Sombreffe.***



# Charte de participation

Nous, représentants du SPW Mobilité et Infrastructures, le ministre Philippe Henry, avec l'Opérateur de Transport de Wallonie (le TEC), lançons Mobilli, un dispositif d'information publique et de participation citoyenne pour mieux penser le réseau wallon de transports collectifs de demain comme alternative à la voiture individuelle. Nous nous engageons à écouter les avis fournis par les citoyens consultés au cours des ateliers et au travers de la plateforme numérique [www.mobilli.wallonie.be](http://www.mobilli.wallonie.be) mise en place à cet effet.

Ces avis, fidèlement collectés en début d'année 2022 par le facilitateur régional désigné, serviront à affiner le projet de refonte de l'offre de transports publics, qui, ainsi modifié, sera soumis pour avis officiel à l'Organe de Consultation du Bassin de Mobilité de Namur dans la deuxième moitié de l'année.

## Objet et contexte

En 2017, le Gouvernement wallon a adopté la Vision FAST 2030, fixant des objectifs ambitieux et reconnus pour la nécessaire transformation de la mobilité, à l'horizon 2030 en Wallonie. Elle prévoit l'augmentation de la part modale bus/tram de 4% (en 2018) à 10% (en 2030), en parallèle d'une augmentation de la part modale des autres modes alternatifs à la voiture individuelle.

Afin d'atteindre ces objectifs, la Stratégie Régionale de Mobilité prévoit la création et/ou le renforcement des lignes du réseau structurant régional et des réseaux urbains, une hiérarchisation de l'offre TEC en fonction de la demande de mobilité, ainsi que le développement de solutions de mobilité locale flexibles.

Le processus d'évolution de l'offre, par zone se déroule en trois phases : l'étude tactique, les études opérationnelles et l'exploitation de l'offre redéployée.

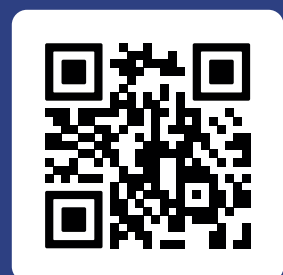
Fruit d'une longue concertation entre les parties concernées (Service Public de Wallonie, TEC, SNCB, représentants des communes, etc.), le réseau cible a été soumis en automne 2020 à l'avis de l'Organe de Consultation du Bassin de Mobilité de Namur, qui l'a accueilli favorablement.

Sur cette base, l'Autorité Organisatrice du Transport (SPW Mobilité et Infrastructures) a officialisé le Plan Régional de Transport Public 2023 de cette zone le 15 décembre 2020 en le transmettant au TEC afin que celui-ci puisse étudier et planifier les scénarios opérationnels d'évolution de l'offre TEC existante au regard de ces ambitions régionales.

C'est durant cette phase d'études opérationnelles du TEC qu'une **démarche d'information publique** et de **participation citoyenne** est mise en œuvre à l'initiative du ministre Philippe Henry de la Mobilité et des Infrastructures.



Billi, vous écoute.  
Rendez-vous sur  
[mobilli.wallonie.be](https://mobilli.wallonie.be)



## Phase d'information et de consultation publique

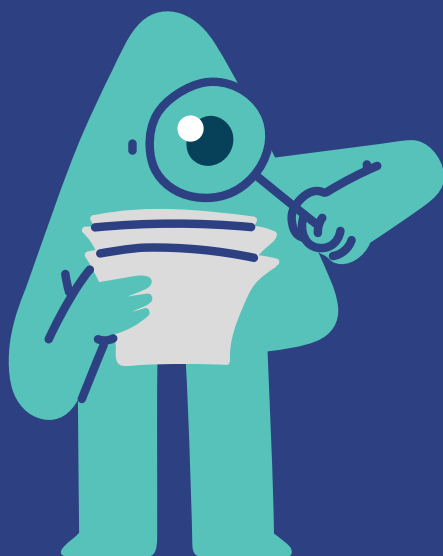
Le but est d'informer et de faire émerger des avis diversifiés et constructifs de citoyens et de la société civile sur le réseau étudié afin de mettre le réseau proposé par le TEC le plus en adéquation possible avec les réalités locales et les ambitions régionales fixées et d'identifier toute suggestion qui favorisera un transfert modal sur la zone.



## Modalités de participation

La consultation se fait par le biais de deux canaux principaux :

- ▶ Des ateliers sont organisés sur deux quadrants en janvier et février 2022 (quadrant nord : Sombreffe, Gembloux, La Bruyère ; quadrant sud : Sambreville, Jemeppe-sur-Sambre). Y sont invitées 15 personnes issues de la société civile et 15 citoyens les plus représentatifs possible de la diversité de la population locale.
- ▶ Une plateforme digitale [www.mobilli.wallonie.be](http://www.mobilli.wallonie.be) est mise à disposition afin d'informer et de solliciter l'avis de toute personne du public souhaitant partager son avis.



## Suites données aux avis exprimés par le public

Une fois les ateliers participatifs terminés, un rapport détaillé des échanges et des avis partagés sera remis par le prestataire Dreamocracy aux autorités régionales en les classant par catégories utiles à leur traitement.

Le TEC sera chargé d'utiliser ces apports pour adapter le scénario opérationnel, intégrant les propositions techniquement recevables issues de la participation citoyenne, en adéquation avec les ambitions régionales. Le TEC fournira une note explicative pouvant être diffusée publiquement motivant la manière dont les avis ont été ou non repris et, pour ceux qui ne relèvent pas de leur périmètre, leur transmission vers les gestionnaires concernés (gestionnaire de voirie, autre opérateur, ...).

Ce scénario révisé et cette note seront ensuite soumis à l'Organe de Consultation des Bassins de Mobilité pour avis. C'est sur cette base que la Région validera alors le réseau final à mettre en exploitation sur la zone en 2023 par le TEC.

Le public sera également tenu informé des suites données aux avis collectés par le facilitateur régional, via le site [mobilli.wallonie.be](http://mobilli.wallonie.be), les réseaux sociaux et autres canaux de communication nécessaires.



# Gouvernance

Le Comité de pilotage de la mission est composé des :

- ▶ Représentants de l'Autorité Organisatrice du Transport
- ▶ Représentant du Cabinet du Ministre de la Mobilité
- ▶ Représentants du TEC ([OTW](#))
- ▶ Représentants des communes ou leur délégué
- ▶ Représentants du prestataire désigné :
  - ▶ Facilitateur ([Dreamocracy](#))
  - ▶ Consultant chargé de la communication ([Shake](#))
  - ▶ Consultant chargé de la mise en ligne de la plateforme numérique ([CitizenLab](#))
  - ▶ Consultant chargé du recrutement des panels de citoyens et de parties prenantes ([Dedicated](#))



La société Dreamocracy est le point de contact des prestataires chargés par la Région de mettre en place le dispositif de consultation et peut être contactée pour plus d'information sur le processus contact : [info@dreamocracy.eu](mailto:info@dreamocracy.eu)

À Namur, le 10 janvier 2022.



**Mobilli**

Avec Mobilli, en route vers la mobilité de demain