

é
b



R

C

R" 8 A9

2A Wc

2c Wd%2ARc8 c9

2c d A%c

2c d 2 A

?

bé

—

b é

OBJECTIFS DE
DÉVELOPPEMENT
DURABLE



RÉGION WALLONNE

- Législations
- Plans
- Contrat de gestion



UNION EUROPÉENNE

- Directives
- Plans



SECTEUR DE L'EAU
PLAN INDUSTRIEL

La **Société wallonne des eaux** (SWDE) est une entreprise publique autonome, constituée sous forme de société coopérative.

Ses activités de service public sont définies par le Code de l'eau et concernent principalement trois domaines:

- la **production d'eau** (captage, pompage et potabilisation)
- la **distribution d'eau potable** par canalisations
- la **protection des ressources en eau** destinées à la consommation humaine

La SWDE a son siège social à Verviers.



67%

La SWDE est de loin le plus important distributeur d'eau de Wallonie. Elle gère 67% du total des raccordements de la région sur une superficie de ± 13.000 km².

2.483.957

Population desservie en eau potable par la SWDE



1.123.430

Compteurs en service



190

Communes desservies sur les 262 que compte la Wallonie. La SWDE compte 207 communes associées.



40.117 km

Longueur totale des canalisations

376

Prises d'eau réparties sur 236 sites



1.317

Réservoirs et châteaux d'eau



1.340

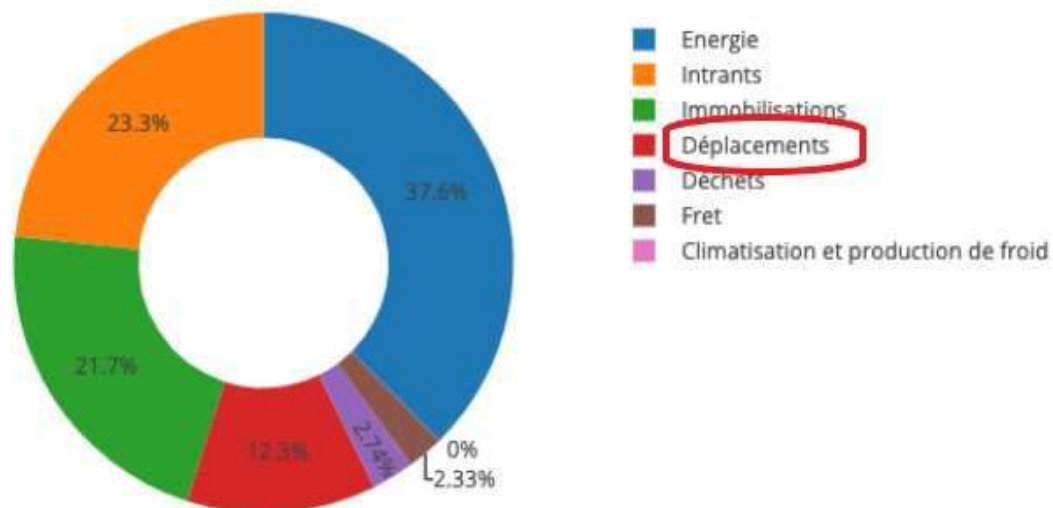
Membres du personnel

b



P R

bé



Les émissions de GES générées par les déplacements s'élèvent à **9.738 tonnes de CO2e**. Elles représentent **12% du total des émissions de la SWDE** et se répartissent de la manière suivante :

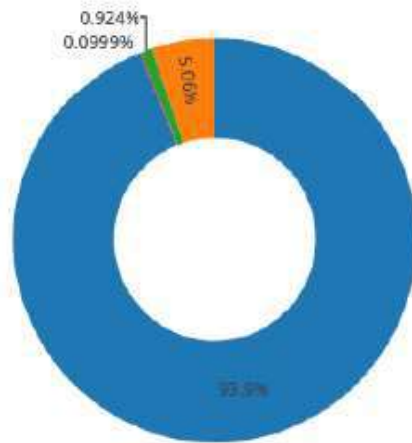
- **5.201 tCO2e** pour les déplacements **domicile-travail**, soit 54% des émissions de GES liées aux déplacements ;
- **4.537 tCO2e** pour les déplacements **professionnels**.

b



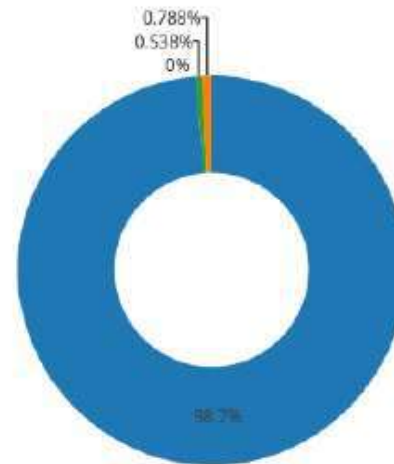
P R

Mode de déplacement	km parcourus	t CO2e
Bus	155 262	28
Train	850 964	41
Voiture	15 788 634	5 131
Vélo	16 799	0
Total	16 811 659	5 200



km parcourus par type de déplacement domicile-travail

■ Voiture
■ Train
■ Bus
■ Vélo



tCO2e par type de déplacement domicile-travail

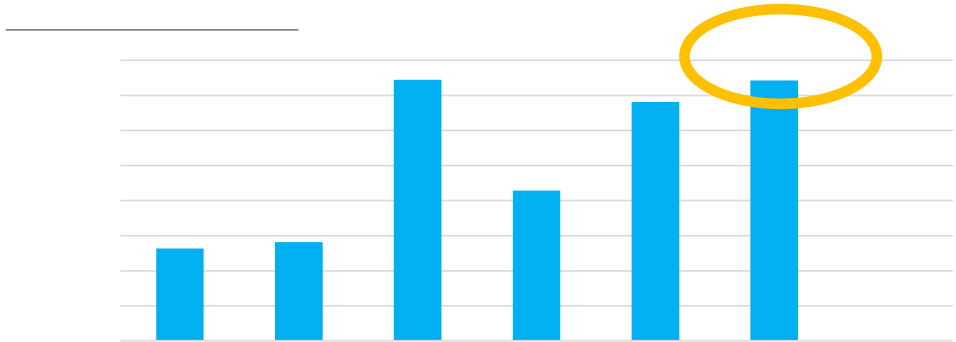
■ Voiture
■ Train
■ Bus
■ Vélo

b

P R

Mode de déplacement	t CO2e
Avec les véhicules de la SWDE	4 469
Avec les véhicules personnels des agents	68

	2022
BERLINES	88
CAMIONS	66
CAMIONNETTES	254
FOURGONNETTES	397
PICKUP	16
VOITURES FONCTIONS	63
VOITURES POOL	7
VEH RUN - 2022	891



?

—

?

Ab

- " c9
Wc
- p "
- %
"
- C

Programme SWDE 2022-2027



L'AMBITION

Réduisons l'impact environnemental de toutes nos activités et décisions.
Faisons de la SWDE un acteur majeur de la transition environnementale.

FINALITÉ POUR CHAQUE AXE



Axe Individu

→ Maîtriser nos activités.



Axe ressource eau

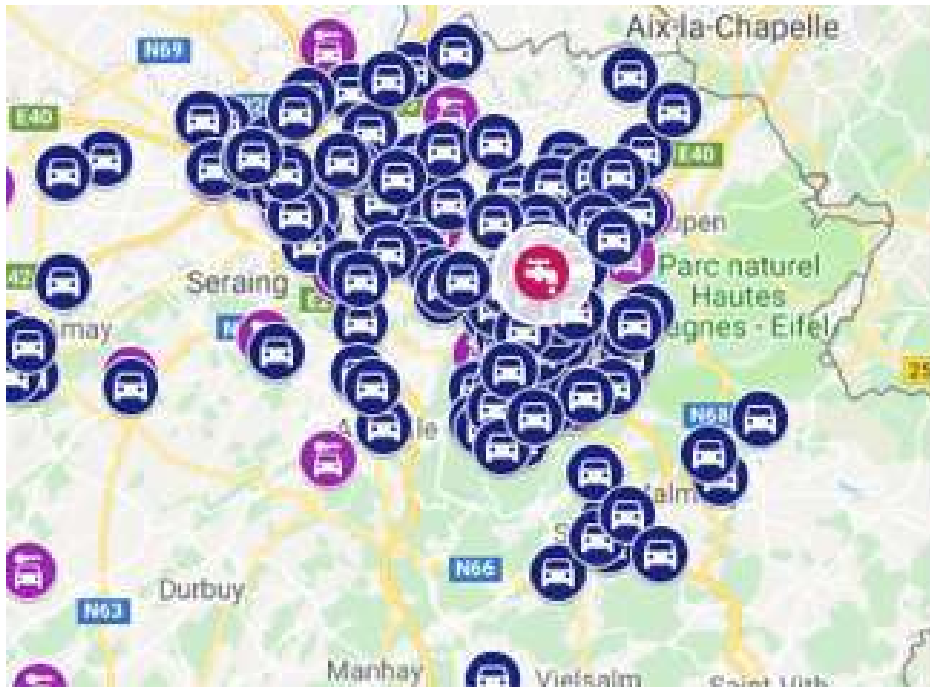
→ Mettre en valeur la ressource.



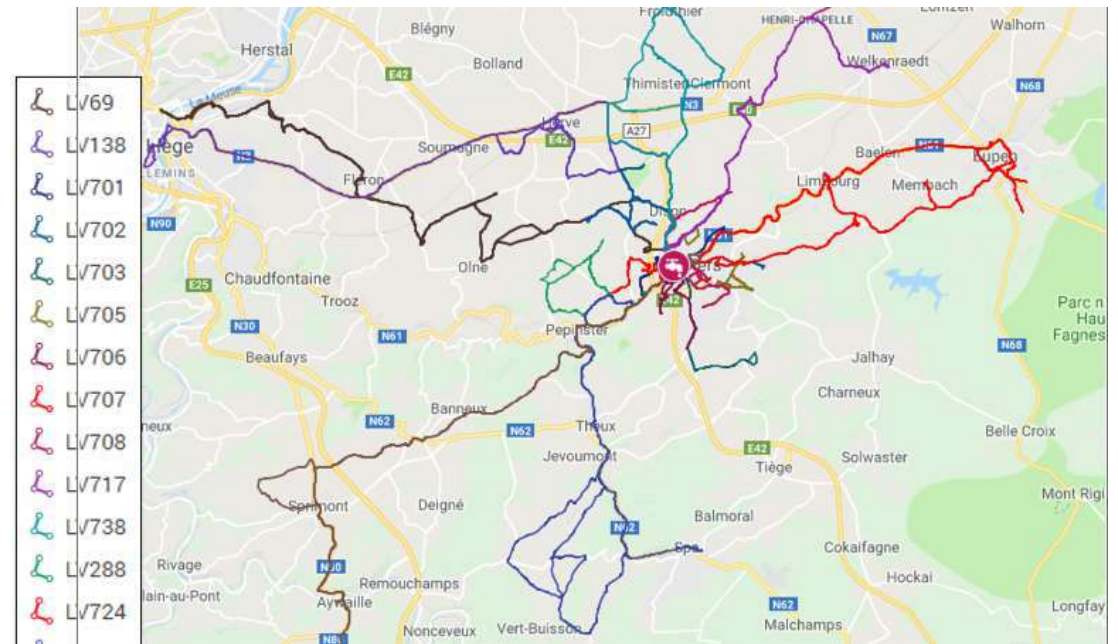
Axe écosystème

→ Promouvoir notre rôle majeur pour la ressource publique qu'est l'eau.

T



é





c

A

p

c



nous.
swde.be

Articles

À propos

La SWDE

Myself

Portail interne

Se connecter



Nos activités < 1 min de lecture

Semaine de la Mobilité : la SWDE sur le podium !



30 Septembre 2021 #mobilité #bien-être #concours #cadeau

Cette année encore, notre société s'est mobilisée pendant la semaine de la Mobilité (16 au 22 septembre). Si bien que nos efforts ont payé : la SWDE se hisse à la deuxième place du Défi Mobilité des Entreprises organisé par l'Union Wallonne des Entreprises !

Découvrez un programme au hasard



A lire aussi...





25 Juillet 2022 #mobilité #bien-être #santé

Qu'ils soient à l'Ouest ou l'Est, plusieurs de nos collègues "co-vélotaffent". Entendez par là qu'ils pédalent un bout de chemin ensemble pour se rendre au travail. Les secteurs d'Ath et d'Eupen comptent plusieurs adeptes. Un tel engouement qui en a convaincu d'autres à enfourcher la petite reine.

Articles À propos La SWDE Myself

Portail interne [Se connecter](#)



Découvrez un programme au hasard



A lire aussi...





c

A

p

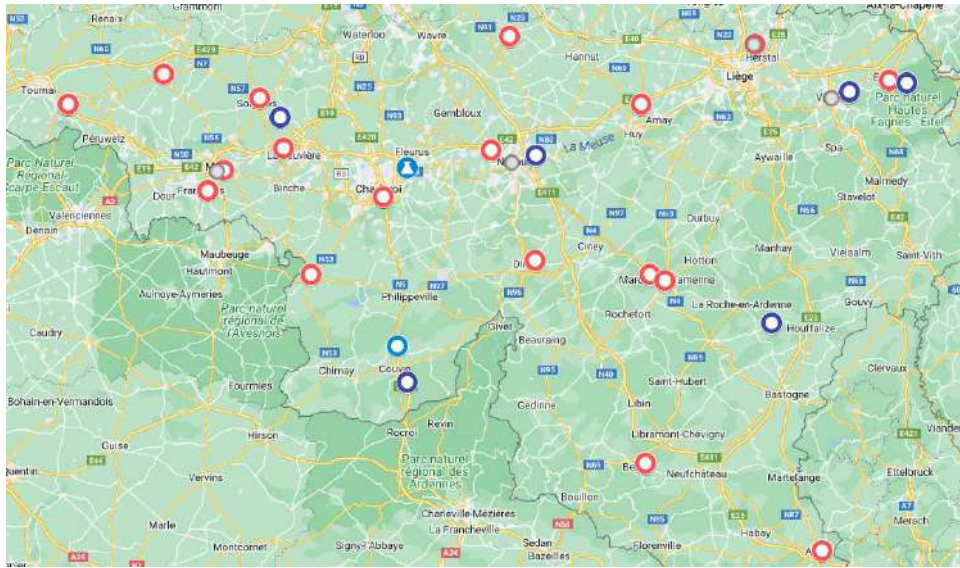
c

?

—



-
- 8 %
- c R
cR pc A%% " pð 99c8 c9
- c % 8



?

■

■

■

8

■

p

■

W

8

c

A

p

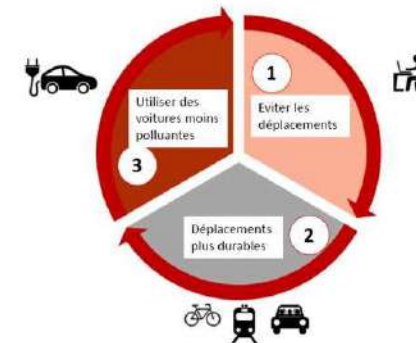
c



ê

- W
 -
 - P
- W
 - %

A



« Pour chacun de nos métiers, l'idée est d'associer une "mobilité idéale" en fonction de l'activité : l'autonomie nécessaire, les aménagements particuliers, points d'attention, ... »



Vincent

Parmi les premiers collègues invités à participer à ces groupes de travail figurent les surveillants de chantier et les TIP. Les chefs de secteur suivront et, avant la fin de cette année ce sont tous les métiers de la SWDE qui devront avoir été cartographiés.

En plus de cette définition des besoins pour chacun de nos métiers, le potentiel photovoltaïque et éolien des sites où seront déployés les points de recharge est cartographié. L'idée est d'évaluer les endroits les plus opportuns pour installer des bornes de recharges sur notre territoire, tout en profitant de notre énergie renouvelable si possible !

Prochaine étape ? Déployer les infrastructures nécessaires pour une recharge optimale

c

A

p

c

SWDE - Site COUILLET



Accès au site

- Rue de la Cimenterie 4
6010 Couillet
- Esplanade René Magritte
6010 Couillet

Équipements sur place

- Parking vélos sécurisé
- Vestiaires et douches
- Parking voitures
- Recharge électrique pour voitures
- Espace de coworking

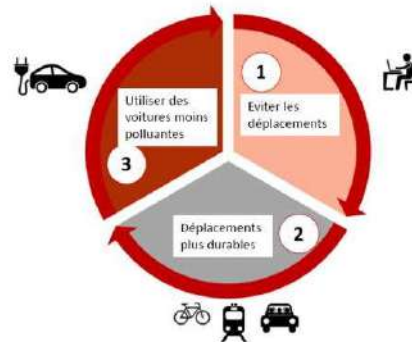


Accès national et international

- Bruxelles-Midi
1h22 min en train avec un correspondance
23 min en voiture

Accès régional et local

- Gare de Charleroi Sud
À 2 min à vélo
À 15 min en transport en commun
- Gare de Couillet
À 2 minutes à vélo
À 7 minutes en transport en commun
À 10 minutes à pied
- Bus 18, 19, 20
arrêt de Couillet - à Broye à 3 min



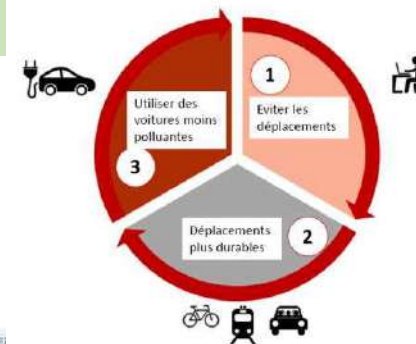
b

-
- i
- 8
-
-
- %
- 9
- 8
- A
- 8
-

c

A

p



01 Mars 2023 #mobilité

Vu la crise énergétique, l'investissement de la SWDE dans des véhicules électriques peut paraître contradictoire pour certains d'entre nous... Sur le long terme, la SWDE a réfléchi pour que cette mobilité électrique soit la plus respectueuse de l'environnement. Explications.

La voiture à motorisation classique - diesel ou essence - figure parmi les principaux émetteurs de particules fines et participe pour près de 10 % aux émissions de gaz à effet de serre (GES) de la SWDE. C'est pourquoi la SWDE a commencé depuis quelques années à remplacer son parc automobile par des véhicules à carburant alternatif (CNG) d'abord, hybride, plug-in et 100% électrique ensuite.

Des obligations légales certes ...

Et si la SWDE a commencé à électrifier sa flotte, c'est notamment parce qu'elle doit respecter toute une série d'obligations légales :

1. Suite à une circulaire wallonne entrée en vigueur en 2021, nous sommes tenus d'acquiescer pour moitié des véhicules à motorisation alternative dans le cadre de nos plans de remplacement.
2. Depuis 2021, une directive européenne impose à la Belgique que 38,5 % (c'est le chiffre exact) des véhicules achetés dans le cadre de marché publics émettent moins de 50 gr de CO₂/km. Dès 2026, ce même quota devra être à zéro émission de CO₂.



Nos à-côtés 2 min de lecture

Semaine de la Mobilité : la SWDE se la roule douce

Découvrez un programme au hasard



Le client, c'est l'affaire de chacun

[En savoir plus](#)

A lire aussi...