



24^e réunion du Réseau des Mobility Managers

Multimodalité : comment accompagner mes travailleurs ?



Mobility Center Liège

27 juin 2023



Programme de la matinée

- ▶ Introduction à la multimodalité : définition, chiffres et état des lieux – Colette Pierard (Cellule Mobilité de l'UWE)
- ▶ Comment accompagner concrètement les travailleurs ? – Diego Eggermont (Espaces-Mobilités)
- ▶ Q & A
- ▶ Pause
- ▶ Côté RH, quels outils pour jongler entre les indemnités et les remboursements des travailleurs multimodaux ? – Béatrice Schobbens (Cellule Mobilité de l'UWE)
- ▶ Témoignage : la multimodalité chez IBA – Thomas Canon
- ▶ Q & A
- ▶ Présentation du Mobility Center et visite des lieux – Vincent Remion
- ▶ Lunch et discussions



Introduction



La multimodalité : définition, chiffres et état des lieux



Multimodale et intermodale



► Favoriser la multimodalité favorise l'intermodalité



Qu'est-ce que la multimodalité ?

Définitions

► Multimodalité

- Avoir le choix entre plusieurs modes de transport différents pour relier un point A à un point B
 - Un choix en fonction de différents critères : rapidité, coût, commodité, impact sur l'environnement...
- Dans les politiques de transport, c'est la volonté de développer des chaînes de transport alternatives à la route (à la voiture) en raison de son impact environnemental négatif

► Intermodalité

- L'utilisation de plusieurs modes de transport au cours d'un même déplacement

► Comodalité

- Dans le contexte de la politique européenne des transports : le recours efficace à différents modes de transport isolément ou en combinaison dans le but d'obtenir une utilisation optimale et durable des ressources



La multimodalité : contexte

Pourquoi promouvoir la multimodalité ?



► Pour **décarboner** le secteur du transport

- 21,5 % GES pour secteur du transport en Belgique en 2021 contre 14,4 % en 1990
- Objectif : -55% GES en 2030



► Pour réduire la **congestion** du trafic

- 5.164 km de segments de routes embouteillés cumulés entre janvier et mai 2023
- coût de la congestion en 2022 : 4,8 milliards € soit 1,06% du PIB



► Pour réduire la **pollution** de l'air

- Particules fines et dioxyde d'azote émis par le transport
- 9.000 décès prématurés par an
- Hausse des coûts des soins de santé en raison des maladies



La multimodalité : contexte

Pourquoi promouvoir la multimodalité ?



► Pour répondre aux enjeux sociétaux de l'entreprise

- Attirer, recruter et garder les talents
- Obligations environnementales
- RSE

► Pour répondre aux besoins des travailleurs en fonction de l'organisation du travail

- Réunions externes
- Travail sur des sites différents
- Besoin de transporter du matériel

► Pour répondre aux besoins des travailleurs en fonction de leur organisation familiale

- conduire ou non les enfants à l'école
- courses, activités para-scolaires
- rendez-vous médicaux ou autres



Multimodalité : quelques chiffres

Les modes de déplacements utilisés en 2022

- ▶ La voiture et la marche sont les modes les + utilisés et les + régulièrement
- ▶ Principales alternatives à la voiture : les TC (65% des répondants) et le vélo (56% des répondants)
- ▶ La micromobilité est utilisée de manière marginale

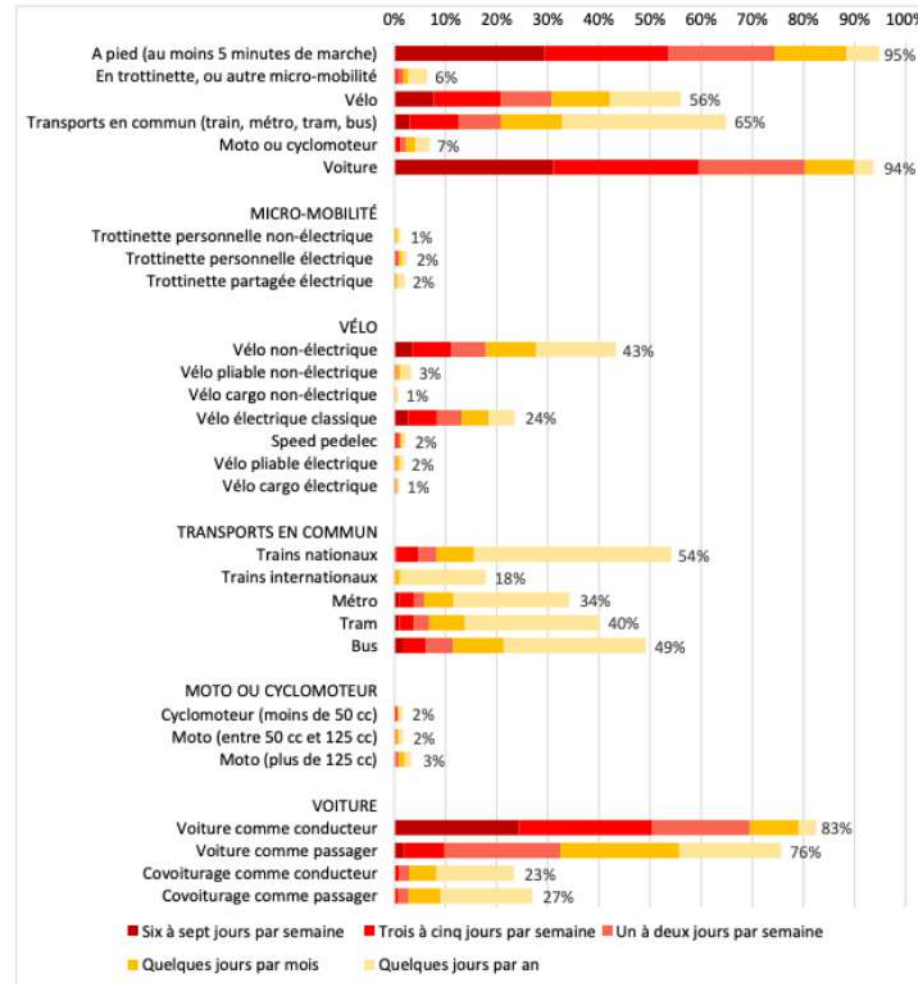


Figure 1 - Fréquence d'utilisation des modes de déplacement par les adultes belges

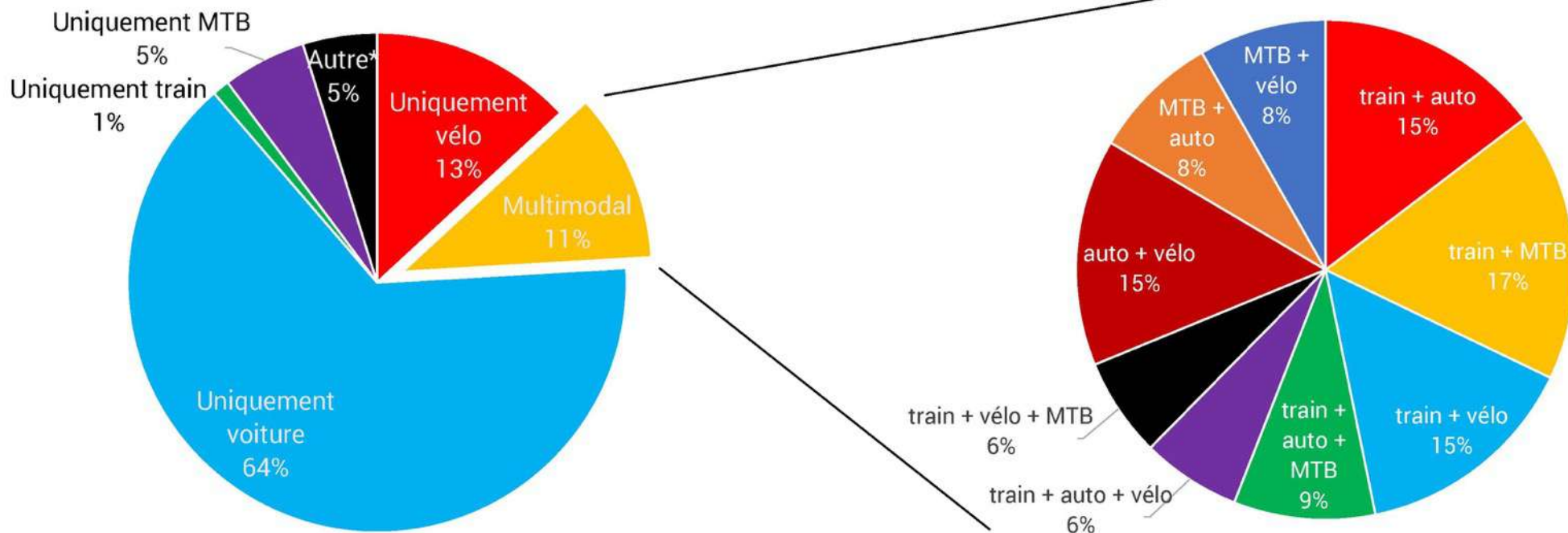
Source : SPF Mobilité et Transports 2022, enquête BEMOB sur les modes de déplacements utilisés par les Belges





Multimodalité : état des lieux

Les principales combinaisons de transport lors des déplacements domicile-travail



Source : SPF Mobilité et Transports 2021, enquête BEMOB sur les déplacements domicile-travail en 2019 et 2020





Multimodalité : quelques chiffres

La multimodalité est-elle fréquente ?

<u>Seule cette chaîne est utilisée</u>		<u>Seul ce mode est utilisé</u>	
Uniquement voiture en tant que conducteur	73,2%	Auto/moto	77,7%
Uniquement voiture en tant que passager	21,5%		
Vélo + auto	36,9%		
Uniquement moto	30,2%	Train	53,4%
Train + MTB	52,5%		
Train + auto/moto	33,2%		
Uniquement train	43,3%		
Train + vélo	24,4%		
Train + auto/moto + MTB	30,6%		
Train + vélo + MTB	22,8%		
Train + auto/moto + vélo	32,3%	MTB	42,7%
Uniquement MTB	46,9%		
MTB + auto/moto	43,9%		
MTB + vélo	11,7%	Transport collectif	0,0%
Transport collectif organisé par l'employeur	0,0%		
Uniquement vélo	37,0%	Vélo	37,0%
Uniquement marche	57,6%	Marche	57,6%
Uniquement trottinette	0,0%		
Toutes les chaînes de déplacement	60,2%	Tous les modes	66,6%

Tableau 3 : « Je ne change jamais de chaîne/mode »

- ▶ 60% des travailleurs ont une même chaîne de transport
- ▶ 67% des travailleurs ne changent jamais de mode de transport principal
- ▶ les automobilistes sont ceux qui changent le moins de mode de transport principal

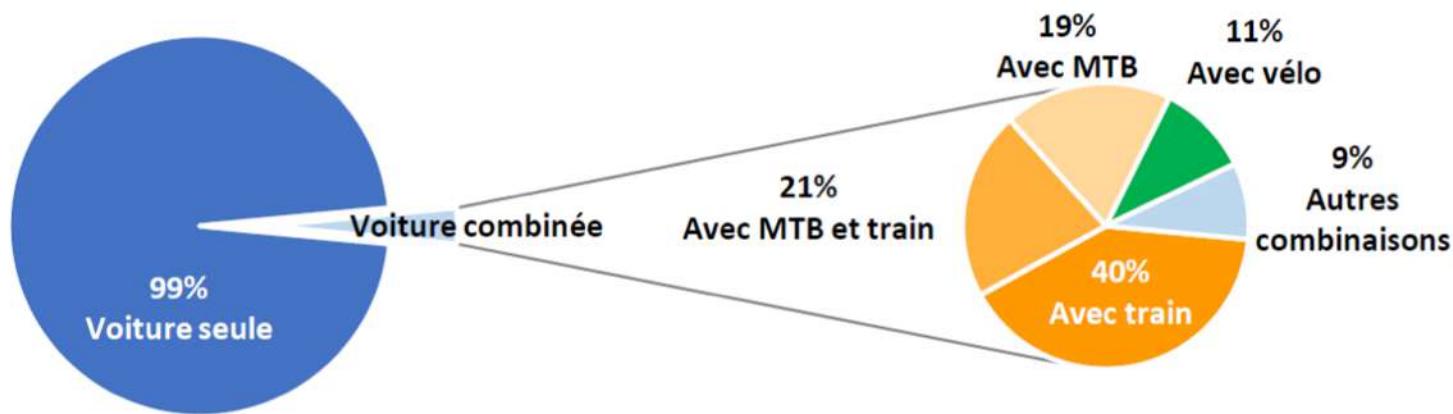
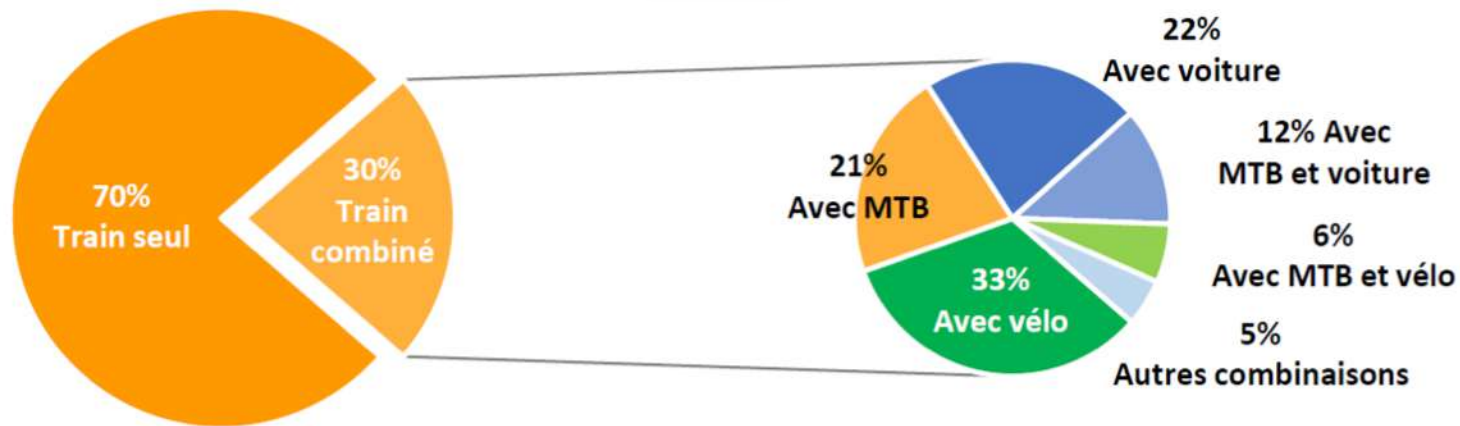
Source : SPF Mobilité et Transports, enquête BEMOB sur les déplacements domicile-travail en 2019 et 2020





Multimodalité : quelques chiffres

La voiture ne favorise pas la multimodalité



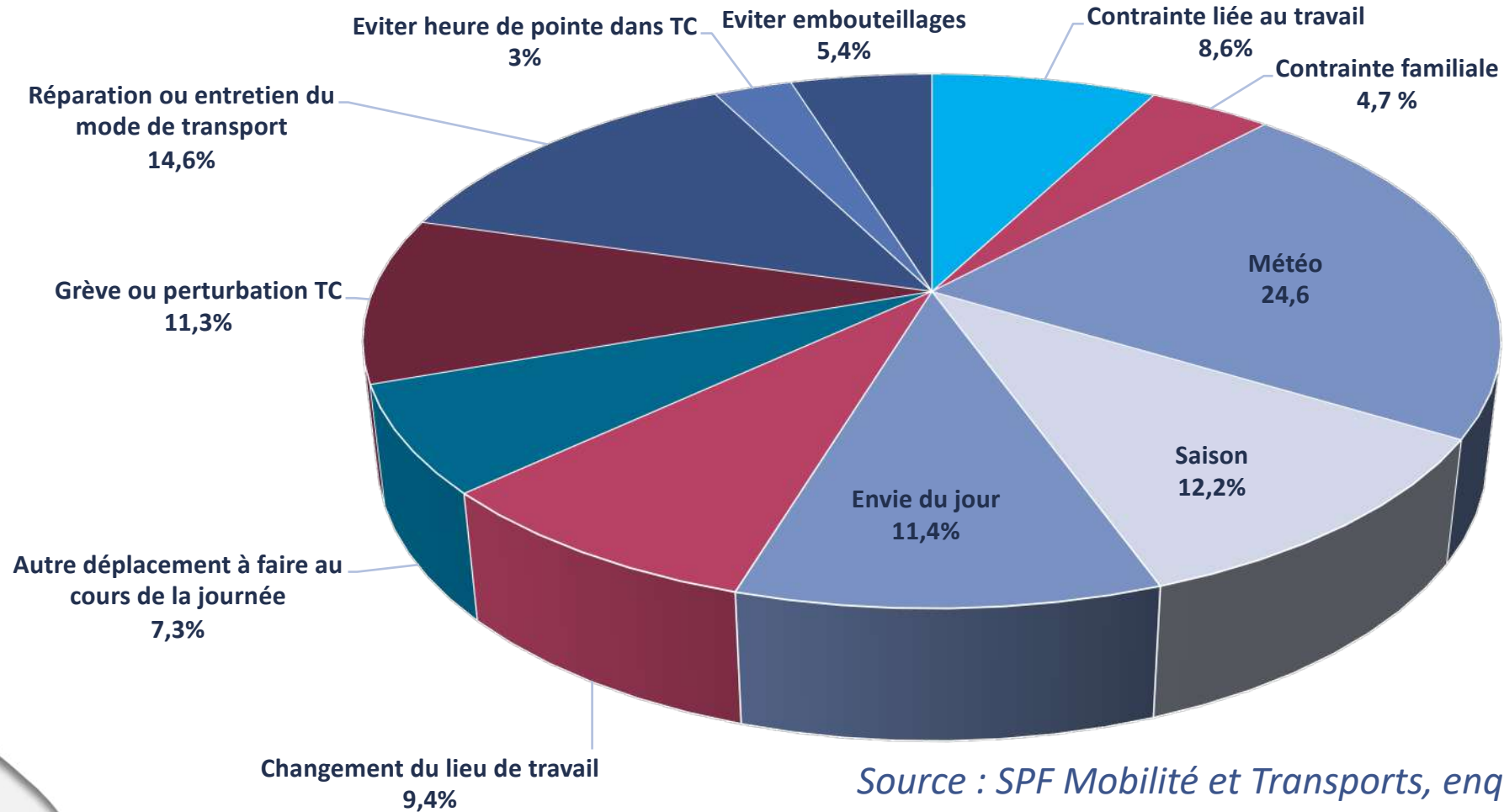
Source : SPF Mobilité et Transports 2019, enquête monitor sur la mobilité des Belges





Multimodalité : quelques chiffres

Pourquoi change-t-on de mode de transport ?



Source : SPF Mobilité et Transports, enquête BEMOB sur les déplacements domicile-travail en 2019 et 2020



Multimodalité : état des lieux

La multimodalité pour le transport des personnes



► Potentiel de croissance important

- Car la voiture reste le mode de transport principal pour les déplacements domicile-travail

MAIS

► Sous-utilisation par

- Manque d'intégration de l'offre
- Manque de correspondance des tarifs
- Manque de correspondance des horaires
- Manque de correspondance de la billettique
- Manque d'alternatives attractives pour remplacer la voiture en dehors des villes



Multimodalité : état des lieux

Les nœuds multimodaux en Belgique

Noeuds multimodaux

La carte montre la disponibilité par commune de noeuds multimodaux (NMM) pour les transports publics. Les noeuds multimodaux désignent [Voir plus](#)

NMM avec 2 modes de transport

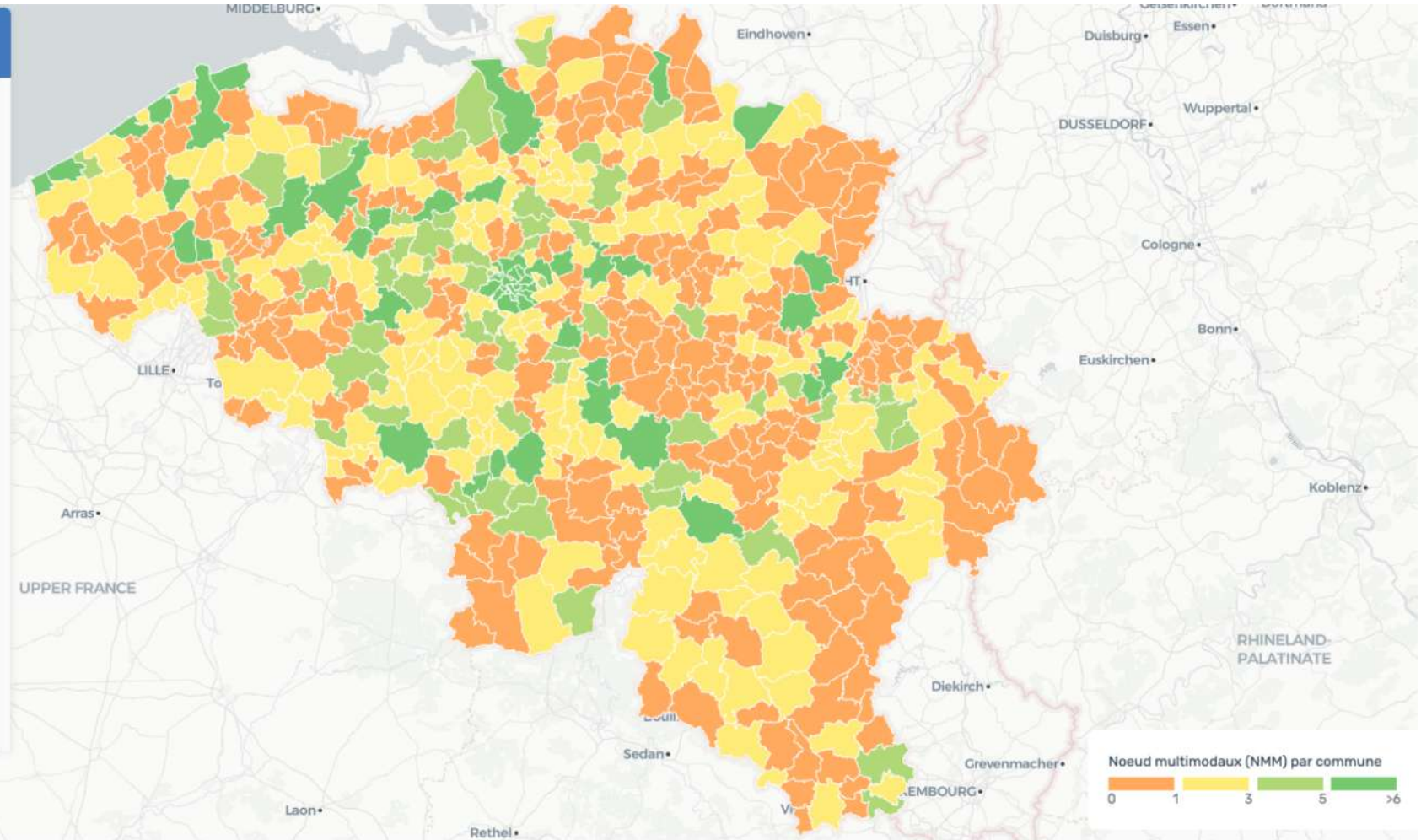
833 points

NMM avec 3 modes de transport

402 points

NMM avec 4 modes de transport ou plus

26 points



CARTO, © OpenStreetMap contributors



Multimodalité : état des lieux

Outils pour faciliter la multimodalité

- ▶ Budget mobilité, Plan cafeteria
- ▶ Transports en commun
 - ▶ City Pass (Liège, Charleroi, Anvers, Gand), Brupass XL
 - ▶ SNCB Mobility Pack
 - ▶ Railease pour combiner voiture de société et train (+ bus en Flandre)
- ▶ Mobilité partagée
 - ▶ Voitures : Cambio, Wibee, Poppy
 - ▶ Vélos : Villo!, Li bia Velo, Velo, Dott, Bolt, Tier, Blue-Bike, Swapfiets, Monkey Donkey(vélo-cargos)
 - ▶ Trottinettes : Lime, Bolt, Pony, Dott, Tier, Voi, Poppy
- ▶ MaaS (Mobility as a Service)
 - ▶ Skipr, Olympus, Mbrella, Jeasy, XXIMO, modalizy, Mobility Edenred...
- ▶ Déclarations multimodales (système interne, MobiCalendar...)



Les projets pour soutenir la multimodalité

- ▶ Augmentation de l'offre de trains : +11% pour 2032
 - ▶ + de trains, meilleure fréquence, plus grande amplitude des horaires, trains S et RER, meilleures correspondances
- ▶ Les gares deviennent des nœuds d'intermodalité
 - ▶ Points-vélos, vélos et voitures partagées
- ▶ La stratégie vélo-train de la SNCB
 - ▶ Plus de parkings vélo (notamment sécurisés) dans les gares, plus de place pour les vélos dans les trains, meilleure accessibilité des quais et des trains...
- ▶ Redéploiement de l'offre TEC
 - ▶ Lignes Express, refonte des trajets des lignes, le tram à Liège, le métro à Charleroi, Busway, TEC à la demande
 - ▶ Tests de vélos dans les bus Express, subsides aux communes pour installer des arceaux vélos aux arrêts TEC
- ▶ Adoption de la vision interfédérale du MaaS
- ▶ Création de mobipôles/mobipoints/eHubs



Multimodalité : état des lieux

Les 600 mobipôles potentiels wallons

