



# TECHNORD

Flexible solutions. Strong expertise.



MOM-MES/ INFORMATIQUE  
INDUSTRIELLE/ IOT/  
SIMULATION/  
DATA SCIENCE/BI/IA



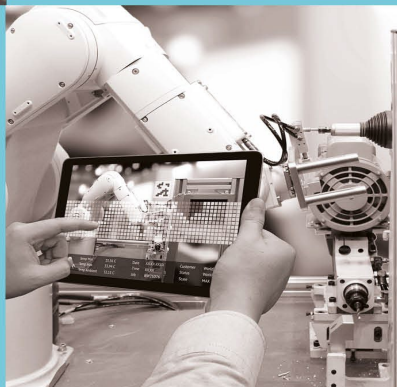
AUTOMATION



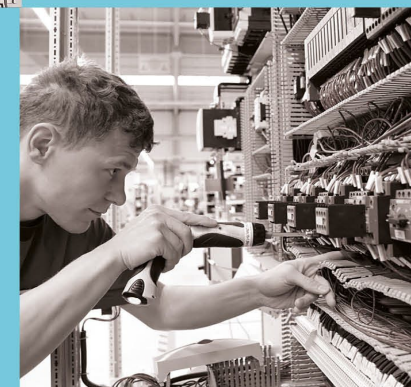
ELECTRICITÉ  
INDUSTRIELLE



DATA CENTERS/  
RÉSEAUX  
INFORMATIQUES



ELECTRICITÉ  
MOYENNE ET  
HAUTE TENSION



**TECHNORD**  
Flexible solutions. Strong expertise.

Entreprise



Certifiée



# La Responsabilité Sociétale chez Technord



**TECHNORD**

Flexible solutions. Strong expertise.

## Genèse et développement

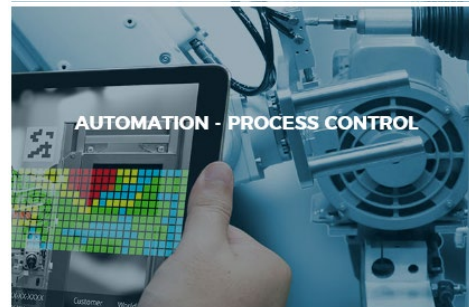


# Fil rouge

- Le contexte Technord
- Le projet B-Corp / RSE
- Le statut



# Les Métiers





# Le Groupe



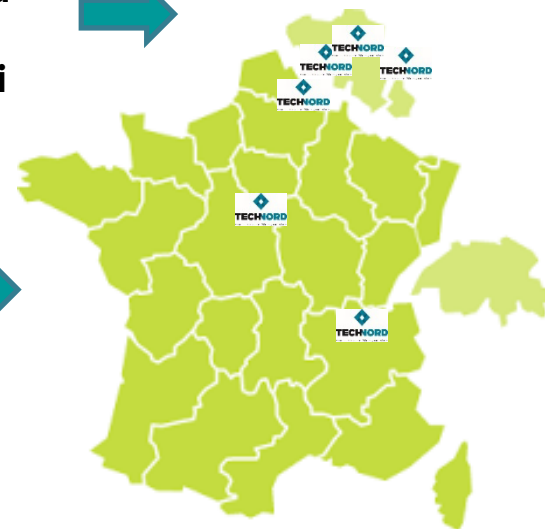
Actionnariat  
100% familial



Tournai  
Liège  
Louvain-la-Neuve  
Charleroi



Lille  
Lyon  
Orléans



+ des Filiales en **au Pays Bas, au Luxembourg, à Singapour, au Chili, en Roumanie et** une succursale au **Danemark**

# TECHNORD en chiffres

Chiffre d'affaires (millions d'euros)	115
Effectifs (temps plein)	400
Sous-traitants partenaires	260
Chiffre d'affaires à l'export (%)	25
Fonds propres entièrement libérés (millions d'euros)	8

Exercice 2023









# Fil rouge

- Le contexte Technord
- Le projet B-Corp
- Le statut



# Responsabilité Sociale des Entreprises

## Résultats B Impact Assessment Technord Juin 2021



### Évaluation B Impact Assessment

GLOBAL  
**82.5**

TERMINÉ  
100%

OPÉRATIONS  
54.1

IBM (IMPACT BUSINESS MODEL)S/O  
21.5                      6.9

#### Gouvernance



Découvrez ce que votre entreprise peut faire pour améliorer des pratiques et politiques qui se rapportent à sa mission, son éthique, sa responsabilité, ainsi que sa transparence.

QUESTIONS RÉPONDUES    SCORE GLOBAL  
29/29                      17.4



#### Collaborateurs-trices



Découvrez ce que votre entreprise peut faire pour contribuer au bien-être financier, physique, professionnel et social de ses employés.

QUESTIONS RÉPONDUES    SCORE GLOBAL  
68/68                      27.2



#### Collectivité



Découvrez ce que votre entreprise peut faire pour contribuer au bien-être social et économique des communautés dans lesquelles elle opère.

QUESTIONS RÉPONDUES    SCORE GLOBAL  
45/45                      17.3



#### Environnement



Découvrez ce que votre entreprise peut faire pour améliorer sa gestion environnementale globale.

QUESTIONS RÉPONDUES    SCORE GLOBAL  
24/24                      5.9



#### Clients



Découvrez ce que votre entreprise peut faire pour améliorer la valeur créée pour les clients direct et les

QUESTIONS RÉPONDUES    SCORE GLOBAL  
23/23                      14.5



# Responsabilité Sociale des Entreprises

## C'est quoi B-Corp ?

### • Gouvernance

- Mission & Engagement
- Ethique & Transparence

### • Collaborateurs

- Sécurité financière
- Santé & Bien être
- Développement pro
- Engagement et Satisfaction

### • Collectivité

- Diversité et inclusion
- Impact économique
- Engagement civique
- Gestion de la supply chain

### • Environnement

- Gestion de l'environnement
- Air & Climat
- Eau
- Faune et Flore

### • Client

- Gestion du client





# Fil rouge

- Le contexte Technord
- Le projet B-Corp
- **Le statut**



# B-Corp chez Technord

## B-Corp Environnement

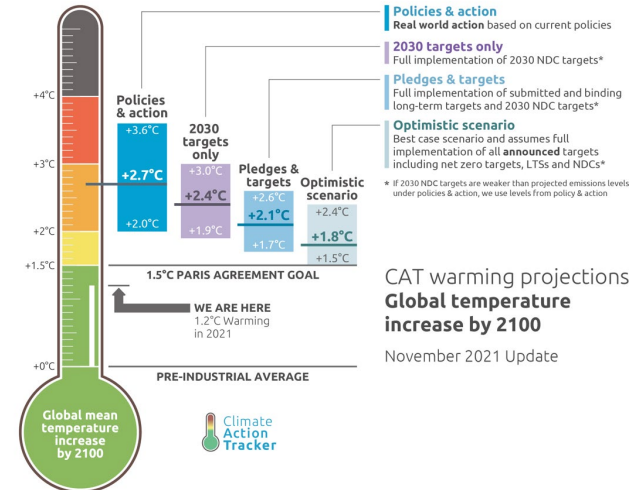
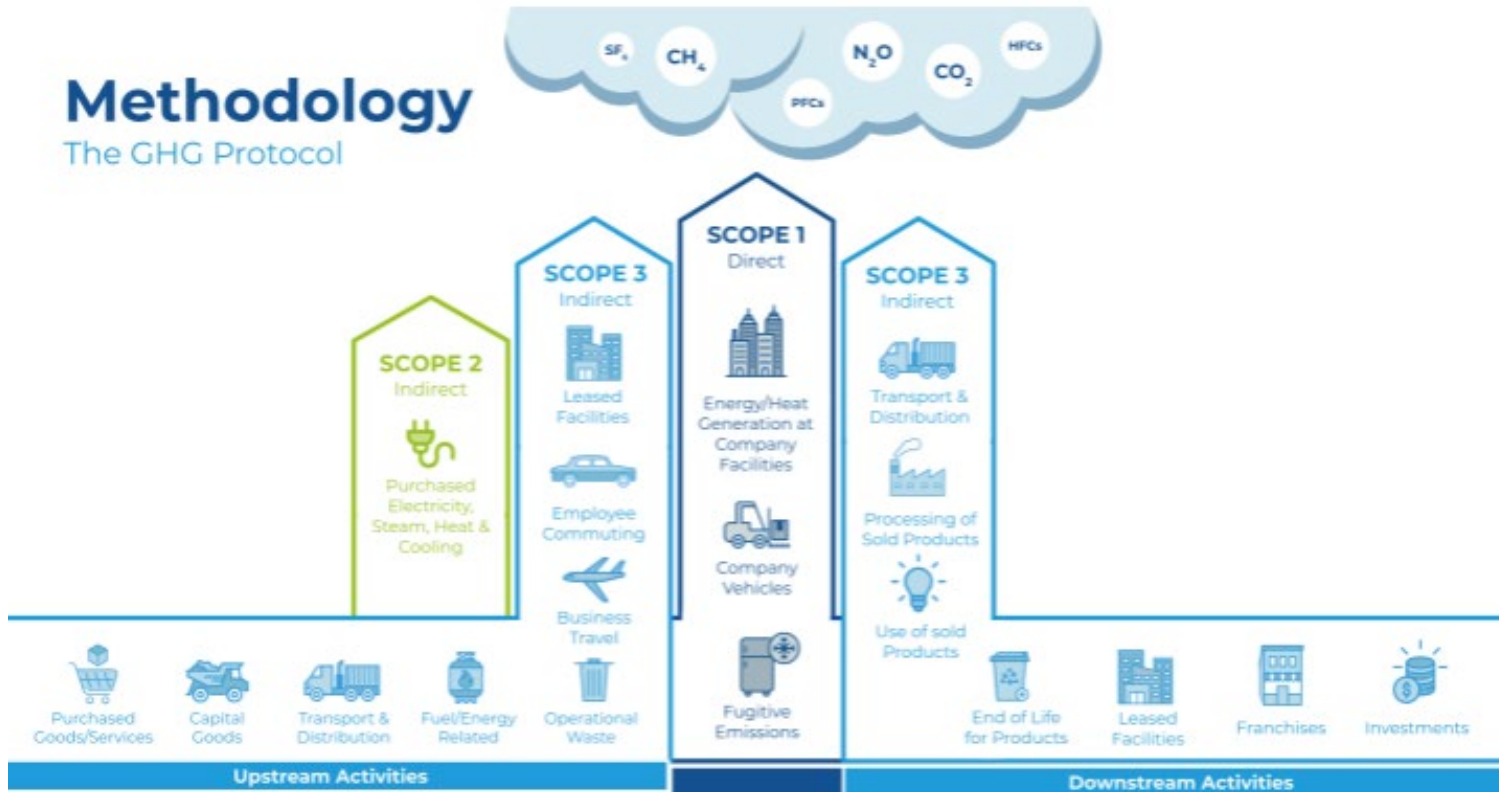
- Environnement
  - Gestion de l'environnement
  - Air & Climat
  - Eau
  - Faune et Flore



CARBON FOOTPRINT TECHNORD

# B-Corp chez Technord

## Empreinte Carbone

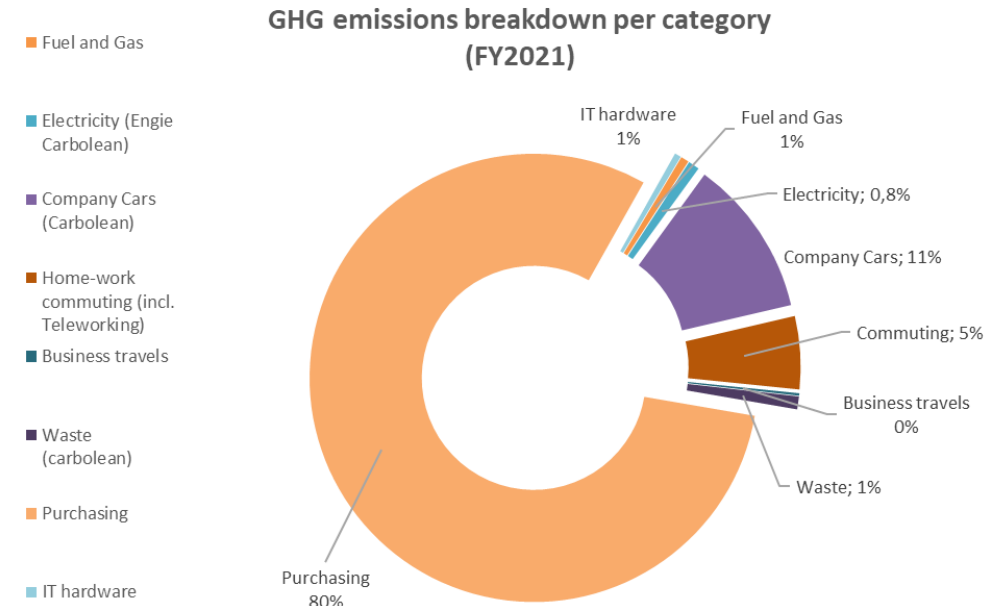




# B-Corp chez Technord

## Résultats Empreinte Carbone

- Total GHG emissions : 10.744 tCO<sub>2</sub>e
- CO<sub>2</sub> emissions per FTE : 23,9 tCO<sub>2</sub>e/FTE
- Your **purchases represent 80%** of the global emissions and your **employee mobility account for 17%**



# B-Corp chez Technord

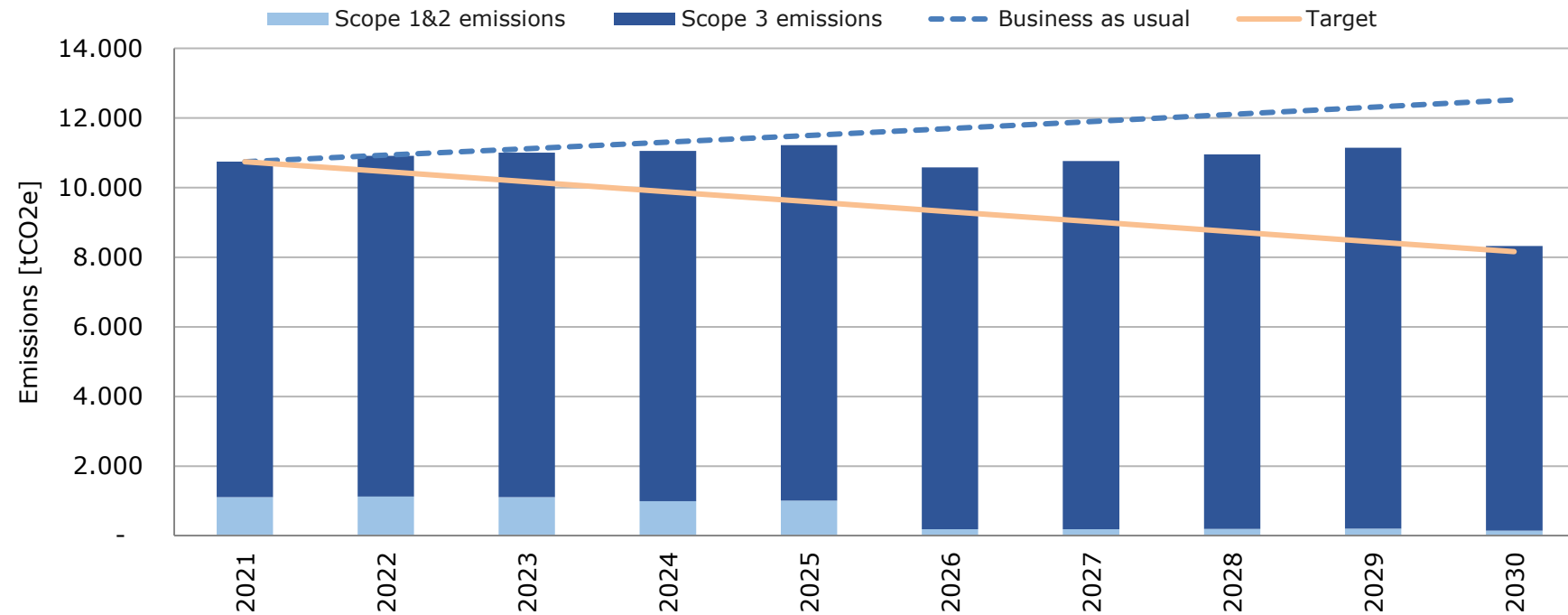
## Plan d'action

ID	Impl. Year	Issu WS 21-10	Intervention name	Project Description	Hypothesis	Emission source	Feasibility (3 = facilement faisable)	Importance (3 = très important)	Score	Avg. CO2 Savings (t/year)
1	2023	x	Optimiser la régulation du chauffage et T°C de consigne	- baisser de 1°C le thermostat dans les bureaux	Hypothèse -15% (-7% équivalent à 1°C de réduction de consigne à durée de chauffage constante)	Energie	3	3	9	9,4
4	2024	x	100% d'électricité verte	Extension de la fourniture d'électricité	Scope 2 des émissions à 0 via achat d'électricité verte (market based approach)	Energie	3	3	9	94
6	2023	x	Couper l'affichage des écrans de diffusion weekend / nuit	Action symbolique en termes de	Hypothèses : 10 grands écrans, 100W, 19h-8h et weekends	Energie	3	2	6	0,1
12	2025	x	Augmenter durée de vie du matériel IT	- garder le matériel plus longtemps	hypothèse : durée de vie de 4 ans plutôt que 3 ans	IT hardware	2	3	6	11
13	2023	x	Fin de vie du matériel	- revendre matériel non utilisé	Pas de gain CO2 direct	IT hardware	3	3	9	-
15	2022	x	Sensibiliser et former les équipes aux enjeux climat.	Ajust de fin de discussion	Exemple formation des équipes via la Fresque du Climat.	Other	3	3	9	-
16	2023	x	Robinets des toilettes avec détecteur de présence	Pour économiser l'eau	Hypothèse : 10L d'eau par jour par employé pour laver les mains, 220 jours travaillés, 80% d'économie avec détecteur	Other	3	2	6	0,1
18	2030	x	Politique achats verts	Choix et accompagnement	Eau de reseau - Hors infrastructure : 0,132 A titre d'exemple Schneider Electric s'engage à réduire les émissions de -35%	Purchasing	3	3	9	2.719



# B-Corp chez Technord

## Objectif Empreinte Carbone



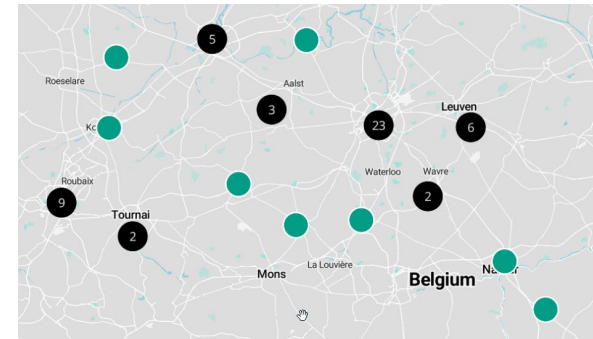
Année Cible : **2030**

Cible de réduction : **-24% (=> 8157 tCO2e)**

# B-Corp chez Technord

## Next Step

- Progression sur les 5 piliers => 2024
- Davantage rayonner
  - Au sein de la communauté B-Corp
  - En dehors de la communauté B-Corp



# Echanges

